

*Diese Liste enthält keine Preisangaben. Leider können wir Händlerpreise hier aus rechtl. Gründen nicht öffentlich zeigen. Bitte fordern Sie daher die Händlerpreisliste und Ihren Einkaufsrabatt bei uns an.*

Kommanditgesellschaft  
Burkhardt+Weber-Str. 57  
D-72760 Reutlingen

fon • 0 71 21. 31 07 97  
fax • 0 71 21. 31 08 34

mail • [info@va-therm.de](mailto:info@va-therm.de)  
web • [www.va-therm.de](http://www.va-therm.de)

## VA-Therm DEKA – Heizkörper für Hygienebereiche

### Inhalt (öffnet auf Klick)

DEKA 1-reihig Produktbeschreibung .....	2
DEKA 1-reihig Heizleistungstabelle:.....	3
DEKA 1-reihig Preisliste: .....	4
DEKA 2-reihig Produktbeschreibung: .....	5
DEKA 2-reihig Heizleistungstabelle:.....	6
DEKA 2-reihig Preisliste: .....	7
DEKA-L 2-reihig, im Hochformat, Produktbeschreibung:.....	8
DEKA-L Heizleistungstabelle, 2-reihig .....	9
DEKA-L Preisliste: .....	10
DEKA-C, 1-reihige Hygieneheizkörper. Auch zur Handreinigung gut geeignet: .....	11
DEKA-C 1-reihig, Heizleistungstabelle:.....	12
DEKA-C 1-reihig Preisliste: .....	13
VILLI zur Bodenmontage, 3-reihiger Edelstahlheizkörper, hohe Leistung: .....	14
VILLI Heizleistungstabelle. ....	15
VILLI Preisliste für Händler: .....	16
Untenanschluss 2MU für EdelstahlheizkörperTyp DEKA und DEKA-L, 2-reihig.....	17

Bitte fordern Sie Ihren Händler-Einkaufsrabatt hier an – [info@va-therm.de](mailto:info@va-therm.de)

## DEKA 1-reihig Produktbeschreibung

1-reihige Hygieneheizkörper aus runden, geschweißten Edelstahl-Leitungsrohren nach DIN EN 10217-7 für besondere Anforderungen. Wst 304L. Oberfläche mit Kr 320 nass geschliffen und gebürstet. Robuste Ausführung mit 2mm starken, senkrecht angeordneten Verbindungsrohren 21,3x2mm und waagrecht angeordneten Vor- und Rücklaufrohren 33,7x2mm.

### A. Technische Daten:

Betriebsdruck 10 bar, Prüfdruck 16,9 bar gepr. nach EN 442-1. Betriebstemp. bis 120° C.

### B. Wärmeleistung:

Die Wärmeleistung unserer Edelstahlheizkörper wurde 1999 durch die HLK Stuttgart nach DIN-EN 442 ermittelt.

### C. Lieferumfang:

1x Blindstopfen 1/2" I, 1x Entlüftungsventil 1/2" I. Das Befestigungsset ist tiefenverstellbar, bestehend aus massiven, angeschweißten Edelstahl-Befestigungsbolzen sowie aus massiven, unzerbrechlichen Edelstahlwandhaltern zur Wandmontage.

Torx - Edelstahlschrauben 6x60mm sind im Set enthalten.

### Besonderheit:

Die Hygieneheizkörper verfügen an den Stirnseiten über insgesamt 4 Anschlüsse G 1/2" I und können somit links oder rechts oder auch wechselseitig angeschlossen werden.

### D. Maße:

Die Bauhöhe für Standardausführungen beträgt max. 800mm, die Baubreite/Baulänge max 2000mm. Die Bautiefe incl. Wandbefestigungen beträgt 70mm.

Maßanfertigungen auf bereits vorhandene Anschlüsse sind möglich. Weitere Ausführungen auf Anfrage, z. B. Sondermaße.

E. Anschlüsse: Vor- und Rücklauf werden in der Standardausführung seitlich oben und unten angeschlossen, über G.1/2" Innen. Siehe auch Tabelle Nabenabstände.

**DEKA 1-reihig Heizleistungstabelle:**

Bau- länge in mm	Heizleistung in Watt bei 90/70-20 Bauhöhe in mm					
	300	400	500	600	700	800
↓						
400	135	173	210	248	285	323
600	202	259	315	371	428	485
790	269	344	419	494	569	644
1020	351	446	544	641	739	837
1210	414	531	647	764	880	1002
1600	550	701	856	1010	1164	1318
2000	683	874	1066	1258	1451	1641

Heizkörperexponent  $n = 1,305$

Strahlungsanteil  $s_p = 0,00$

Tabelle mit Umrechnungsfaktoren ( $f_B$ )

zur Ermittlung der benötigten Hygieneheizkörper-Normwärmeleistung (bei 90/70-20)  
bei gegebener Bedarfsleistung

Beispiel:

Gegebene Bedarfsleistung  $Q = 320$  Watt

Gegebene Temperaturkombination 70/55-20

Errechnung der hierfür benötigten Normwärmeleistung  $Q_N$  :

$$Q_N = Q \times f_B$$

$$Q_N = 320 \times 1,57$$

$$Q_N = \underline{502 \text{ Watt}}$$

Es wird eine Normwärmeleistung von 502 Watt benötigt.

**Umrechnungsfaktor  $f_B$  bei einer Rücklauftemperatur von**

Vorlauf	Raumte mp.	45°	50°	55°	60°	65°	70°	75°
90	24	1,71	1,53	1,38	1,27	1,17	1,10	1,03
90	20	1,49	1,35	1,24	1,14	1,07	1,00	0,95
80	24	1,94	1,72	1,56	1,42	1,32	1,24	1,16
80	20	1,67	1,51	1,38	1,27	1,19	1,12	1,06
75	24	2,08	1,85	1,66	1,52	1,41	1,32	
75	20	1,79	1,61	1,47	1,35	1,27	1,19	
70	24	2,25	1,99	1,79	1,64	1,52		
70	20	1,91	1,72	1,57	1,45	1,35		
65	24	2,44	2,15	1,94	1,78			
65	20	2,07	1,85	1,69	1,57			
60	24	2,68	2,36	2,13				
60	20	2,24	2,02	1,84				
55	24	2,98	2,63					
55	20	2,46	2,22					
50	24	3,38						
50	20	2,76						

Nabenabstand Tabelle für Modell „DEKA“:

Bauhöhe	300	400	500	600	700	800
Achsmaß in mm	266	366	466	566	666	766

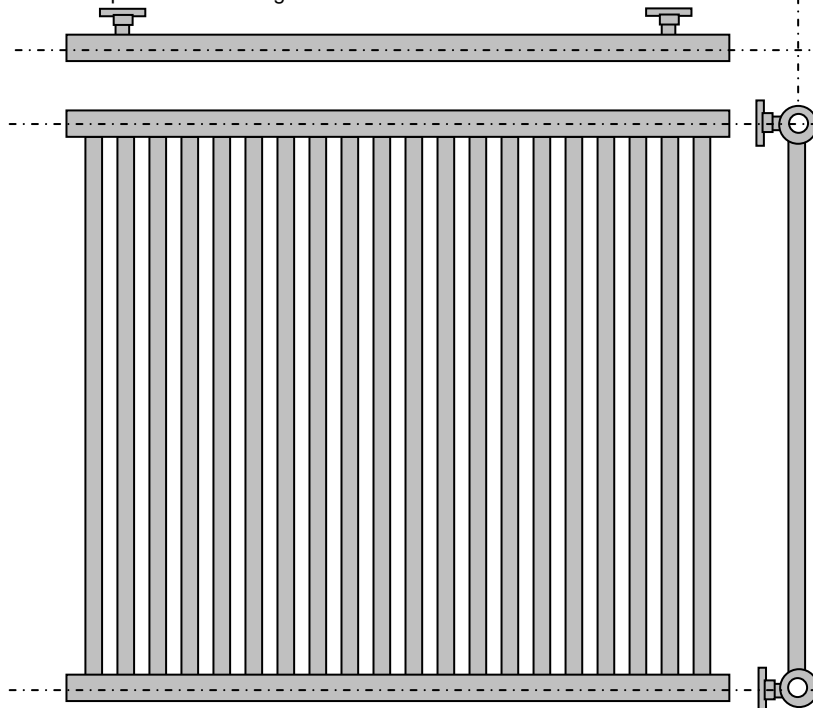
Die Maße gelten für Standardausführungen dieser Heizkörper.  
Zwischengrößen - passend auf vorhandene Wandrohre - sowie Untenanschlüsse mit Nabenabstand 50mm sind auf Wunsch erhältlich.

DEKA 1-reihig Preisliste:

Bau- länge in mm	Sämtliche Preisangaben sind unverb. empf. Händlerpreise in EUR zzgl. Mwst.					
	Bauhöhe in mm →					
↓	300	400	500	600	700	800
400						
600						
790						
1020						
1210						
1600						
2000						

Die Preise gelten für 1-reihige Standardausführungen. Zwischengrößen sind erhältlich, wir fertigen auch Übergrößen.

Modellbeispiel DEKA 1-reihig:



Gut zu wissen:

VA-Therm Edelstahlheizkörper bestehen einschließlich der massiven und unzerbrechlichen Wandhalter vollständig aus Edelstahl-rostfrei und werden zu 100% in Deutschland, gefertigt.

Alle VA-Therm Edelstahlheizkörper werden mit größter Sorgfalt im jahrzehntelang bewährten TIG/WIG-Verfahren sorgfältig und fest verschweißt und nicht lediglich in Öfen gelötet oder gar geklebt.

Alle VA-Therm Edelstahlheizkörper sind auch gegen sauerstoffhaltiges Wasser, verursacht durch diffusionsoffene Leitungen, in hohem Maße beständig.

### DEKA 2-reihig Produktbeschreibung:

2-reihige Hygieneheizkörper aus runden, geschweißten Edelstahl-Leitungsrohren nach DIN EN 10217-7 für besondere Anforderungen. Wst 304L. Oberfläche mit Kr 320 nass geschliffen und gebürstet. Robuste Ausführung mit 2mm starken, senkrecht angeordneten Verbindungsrohren 21,3x2mm und waagrecht angeordneten Vor- und Rücklaufrohren 33,7x2mm.

### A. Technische Daten:

Betriebsdruck 10 bar, Prüfdruck 16,9 bar gepr. nach EN 442-1. Betriebstemp. bis 120° C.

### B. Wärmeleistung:

Die Wärmeleistung unserer Edelstahlheizkörper wurde 1999 durch die HLK Stuttgart nach DIN-EN 442 ermittelt.

### C. Lieferumfang:

5x Blindstopfen 1/2", 1x Entlüftungsventil 1/2". Das Befestigungsset ist tiefenverstellbar, bestehend aus massiven, angeschweißten Edelstahlbolzen sowie aus massiven, unzerbrechlichen Edelstahlwandhaltern zur Wandmontage.

Torx - Edelstahlschrauben 6x60mm sind im Set enthalten.

### Besonderheit:

Die Hygieneheizkörper verfügen an den Stirnseiten über insgesamt 8 Anschlüsse G 1/2" I und können somit links oder rechts oder auch wechselseitig angeschlossen werden.

### D. Maße:

Die Bauhöhe für Standardausführungen beträgt max. 800mm, die Baubreite/Baulänge max 2000mm. Die Bautiefe incl. Wandbefestigungen beträgt 135mm.

Maßanfertigungen auf bereits vorhandene Anschlüsse sind möglich. Weitere Ausführungen auf Anfrage, z. B. Sondermaße.

E. Anschlüsse: Vor- und Rücklauf werden in der Standardausführung seitlich oben und unten angeschlossen, über G.1/2" Innen. Siehe dazu auch Tabelle Nabenabstände.

**DEKA 2-reihig Heizleistungstabelle:**

Bau- länge in mm	Heizleistung in Watt bei 90/70-20 Bauhöhe in mm					
	300	400	500	600	700	800
↓						
400	270	345	420	495	570	645
600	404	517	630	742	855	970
790	537	687	837	988	1138	1288
1020	702	891	1087	1282	1478	1673
1210	828	1061	1294	1527	1760	2003
1600	1100	1404	1712	2020	2328	2636
2000	1365	1748	2132	2515	2901	3281

Heizkörperexponent  $n = 1,305$

Strahlungsanteil  $s_p = 0,00$

Tabelle mit Umrechnungsfaktoren ( $f_B$ )

zur Ermittlung der benötigten Heizkörper-Normwärmeleistung (bei 90/70-20)  
bei gegebener Bedarfsleistung

Beispiel:

Gegebene Bedarfsleistung  $Q = 320$  Watt

Gegebene Temperaturkombination 70/55-20

Errechnung der hierfür benötigten Normwärmeleistung  $Q_N$  :

$$Q_N = Q \times f_B$$

$$Q_N = 320 \times 1,57$$

$$Q_N = \underline{502 \text{ Watt}}$$

Es wird eine Normwärmeleistung von 502 Watt benötigt.

**Umrechnungsfaktor  $f_B$  bei einer Rücklauftemperatur von**

Vorlauf	Raumte mp.	45°	50°	55°	60°	65°	70°	75°
90	24	1,71	1,53	1,38	1,27	1,17	1,10	1,03
90	20	1,49	1,35	1,24	1,14	1,07	1,00	0,95
80	24	1,94	1,72	1,56	1,42	1,32	1,24	1,16
80	20	1,67	1,51	1,38	1,27	1,19	1,12	1,06
75	24	2,08	1,85	1,66	1,52	1,41	1,32	
75	20	1,79	1,61	1,47	1,35	1,27	1,19	
70	24	2,25	1,99	1,79	1,64	1,52		
70	20	1,91	1,72	1,57	1,45	1,35		
65	24	2,44	2,15	1,94	1,78			
65	20	2,07	1,85	1,69	1,57			
60	24	2,68	2,36	2,13				
60	20	2,24	2,02	1,84				
55	24	2,98	2,63					
55	20	2,46	2,22					
50	24	3,38						

Nabenabstand für Modell „DEKA“:

<b>Bau- höhe</b>	<b>300</b>	<b>400</b>	<b>500</b>	<b>600</b>	<b>700</b>	<b>800</b>
Achs- maß in mm	266	366	466	566	666	766

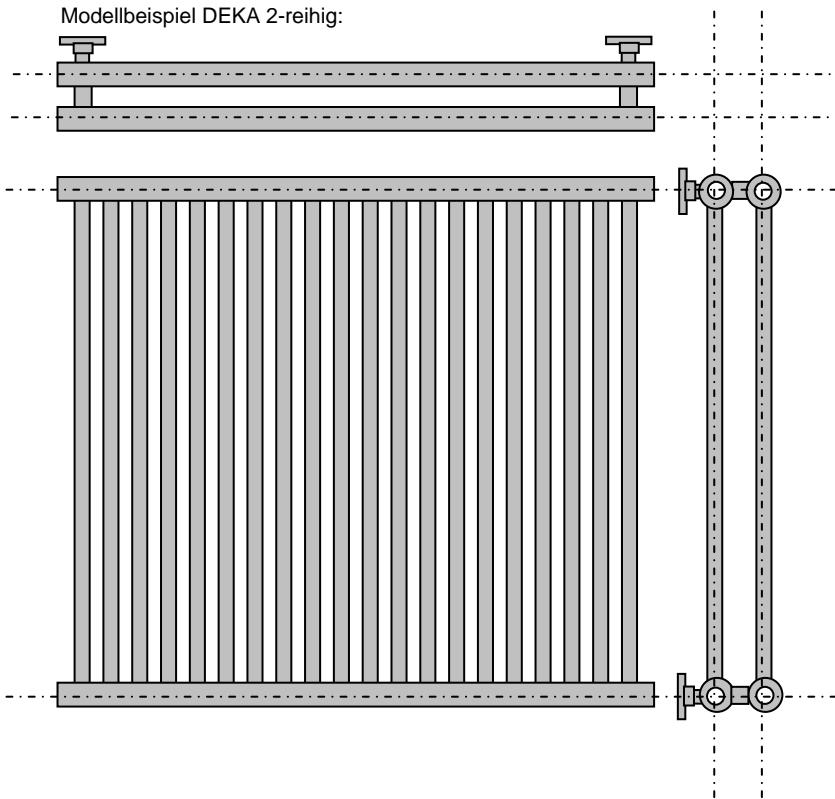
Die Maße gelten für Standardausführungen, Zwischengrößen sind ebenso erhältlich.

DEKA 2-reihig Preisliste:

<b>Bau- länge in mm</b>	<b>Sämtliche Preisangaben sind unverb. empf. Händlerpreise in EUR <u>zzgl. MwSt.</u></b>					
	<b>Bauhöhe in mm</b> →					
↓	<b>300</b>	<b>400</b>	<b>500</b>	<b>600</b>	<b>700</b>	<b>800</b>
<b>400</b>						
<b>600</b>						
<b>790</b>						
<b>1020</b>						
<b>1210</b>						
<b>1600</b>						
<b>2000</b>						

Die Preise gelten für 2-reihige Standardausführungen in Oberfläche „KR 320 fein gebürstet“. Zwischengrößen sind erhältlich, wir fertigen auch Übergrößen.

Modellbeispiel DEKA 2-reihig:



### DEKA-L 2-reihig, im Hochformat, Produktbeschreibung:

2-reihige Hygieneheizkörper in Hochformat aus runden, geschweißten Edelstahl-Leitungsrohren nach DIN EN 10217-7 für besondere Anforderungen. Wst 304L. Oberfläche mit Kr 320 nass geschliffen und gebürstet. Ausführung mit 2mm starken, senkrecht angeordneten Verbindungsrohren 21,3x2mm und waagrecht angeordneten Vor- und Rücklaufrohren 33,7x2mm.

#### A. Technische Daten:

Betriebsdruck 10 bar, Prüfdruck 16,9 bar gepr. nach EN 442-1. Betriebstemp. bis 120° C.

#### B. Wärmeleistung:

Die Wärmeleistung unserer Edelstahlheizkörper wurde 1999 durch die HLK Stuttgart nach DIN-EN 442 ermittelt.

#### C. Lieferumfang:

4x Blindstopfen 1/2", 2x Entlüftungsventil 1/2". Das Befestigungsset ist tiefenverstellbar, bestehend aus massiven, angeschweißten Edelstahlbolzen sowie aus massiven, unzerbrechlichen Edelstahlwandhaltern zur Wandmontage.

Torx - Edelstahlschrauben 6x60mm sind im Set enthalten.

#### Besonderheit:

Die Hygieneheizkörper verfügen an den Stirnseiten über insgesamt 8 Anschlüsse G 1/2" I und können somit links oder rechts oder auch wechselseitig angeschlossen werden.

#### D. Maße:

Die Bauhöhe für Standardausführungen beträgt max. 2000mm, die Baubreite/Baulänge max 600mm. Die Bautiefe incl. Wandbefestigungen beträgt 135mm.

Maßanfertigungen auf bereits vorhandene Anschlüsse sind möglich. Weitere Ausführungen auf Anfrage, z. B. Sondermaße, Untenanschlüsse oder auch mit Handtuchstange siehe Bild.

E. Anschlüsse: Vor- und Rücklauf werden in der Standardausführung seitlich oben und unten angeschlossen, über G.1/2" Innen. Siehe dazu auch Tabelle Nabenabstände.



DEKA-L Heizleistungstabelle, 2-reihig

Bauhöhe in mm	Heizleistung bei 90/70-20 in Watt:		
	Baubreite in mm: →		
↓	<b>410</b>	<b>520</b>	<b>600</b>
<b>1200</b>	946	1230	1419
<b>1500</b>	1171	1523	1757
<b>2000</b>	1547	2011	2321

Heizkörperexponent  $n = 1,305$

Strahlungsanteil  $s_p = 0,00$

Tabelle mit Umrechnungsfaktoren ( $f_B$ )

zur Ermittlung der benötigten Heizkörper-Normwärmeleistung (bei 90/70-20)  
bei gegebener Bedarfsleistung

Beispiel:

Gegebene Bedarfsleistung  $Q = 320$  Watt

Gegebene Temperaturkombination 70/55-20

Errechnung der hierfür benötigten Normwärmeleistung  $Q_N$  :

$$Q_N = Q \times f_B$$

$$Q_N = 320 \times 1,57$$

$$Q_N = \underline{502 \text{ Watt}}$$

Es wird eine Normwärmeleistung von 502 Watt benötigt.

**Umrechnungsfaktor  $f_B$  bei einer Rücklauftemperatur von**

Vorlauf	Raumte mp.	45°	50°	55°	60°	65°	70°	75°
90	24	1,71	1,53	1,38	1,27	1,17	1,10	1,03
90	20	1,49	1,35	1,24	1,14	1,07	1,00	0,95
80	24	1,94	1,72	1,56	1,42	1,32	1,24	1,16
80	20	1,67	1,51	1,38	1,27	1,19	1,12	1,06
75	24	2,08	1,85	1,66	1,52	1,41	1,32	
75	20	1,79	1,61	1,47	1,35	1,27	1,19	
70	24	2,25	1,99	1,79	1,64	1,52		
70	20	1,91	1,72	1,57	1,45	1,35		
65	24	2,44	2,15	1,94	1,78			
65	20	2,07	1,85	1,69	1,57			
60	24	2,68	2,36	2,13				
60	20	2,24	2,02	1,84				
55	24	2,98	2,63					
55	20	2,46	2,22					
50	24	3,38						
50	20	2,76						

**Nabenabstand Modell „DEKA-L“:**

Die Maße gelten für Standardausführungen mit Ventil-Anschlüssen oben/unten.

DEKA-L kann auf Wunsch auch mit zwei untenliegenden Anschlüssen gefertigt werden, siehe 2MU.

<b>Bau- höhe</b>	<b>1200</b>	<b>1500</b>	<b>2000</b>
<i>Achs- maß in mm</i>	1166	1466	1966

**DEKA-L Preisliste:**

<b>Bauhöhe in mm</b>	<b>Sämtliche Preisangaben sind unverb. empf. Händlerpreise in EUR <u>zzgl. MwSt.</u></b>		
	Baubreite in mm: →		
↓	<b>410</b>	<b>520</b>	<b>600</b>
<b>1200</b>			
<b>1500</b>			
<b>2000</b>			

Die Preise gelten für 2-reihige Standardausführungen. Andere Größen sind gegen Aufpreis erhältlich. Wir fertigen ebenso passgenau auf vorhandene Anschlüsse, Preise hierfür bitte ggf. anfragen.

**Modellbeispiel DEKA-L:**

Ein Handtuchbügel kann auf Wunsch angebracht werden, ist jedoch nicht im Preis enthalten.



DEKA-L ist auch 1-reihig erhältlich, hierbei halbieren sich Leistung und Preis.

DEKA-C, 1-reihige Hygieneheizkörper. Auch zur Handreinigung gut geeignet:

1-reihige Hygieneheizkörper aus runden Edelstahl-Leitungsrohren, geschweißt nach DIN EN 10217-7 für besondere Anforderungen. Glatte Oberfläche, nass geschliffen und gebürstet für hohe Beständigkeit. Mechanisch ungewöhnlich robuste Ausführung mit 2mm starken, waagrecht angeordneten Vor- und Rücklaufrohren in 33,7x2mm aus Werkstoff 316L und senkrecht angeordneten Verbindungsrohren 21,3x2mm. Die Verbindungsrohre haben bei DEKA-C einen größeren Abstand, um auch die gründliche Reinigung oder Desinfektion von Hand zu ermöglichen. Die lichte Weite zwischen den Rohren beträgt 30mm.

A. Technische Daten:

Betriebsdruck 10 bar, Prüfdruck 16,9 bar gepr. nach EN 442-1. Betriebstemp. bis 120° C.

B. Wärmeleistung:

Die Wärmeleistung unserer Edelstahlheizkörper wurde 1999 durch die HLK Stuttgart nach DIN-EN 442 ermittelt.

C. Lieferumfang:

1x Blindstopfen 1/2" I, 1x Entlüftungsventil 1/2" I. Die Befestigung ist in der Tiefe um +15mm einstellbar und besteht aus massiven, angeschweißten Edelstahl-Befestigungsbolzen sowie aus massiven, unzerbrechlichen Edelstahlwandhaltern zur Wandmontage. Torx - Edelstahlschrauben 6x60mm sind im Set enthalten.

Besonderheit:

DEKA-C wird in der Standardausführung 1-reihig angeboten, um eine einfache Handreinigung zu ermöglichen. Bei Bedarf kann mit vergrößertem Wandabstand (bis 100mm lichte Weite, siehe Bild unten) geliefert werden. Preise auf Anfrage. Diese Hygieneheizkörper verfügen an den Stirnseiten über insgesamt 4 Anschlüsse mit 1/2" Innengewinde und können somit links oder rechts oder auch wechselseitig angeschlossen werden.

D. Maße:

Die Bauhöhe für Standardausführungen beträgt max. 800mm, die Baubreite/Baulänge max 2000mm. Die geringste Bautiefe incl. Wandbefestigungen beträgt 70mm.



DEKA-C 1-reihig, Heizleistungstabelle:

Bau- länge in mm	Heizleistung in Watt bei 90/70-20 Bauhöhe in mm					
	300	400	500	600	700	800
↓						
400	112	144	174	206	237	268
600	168	215	261	308	355	403
800	223	286	348	410	472	535
1000	291	370	452	532	613	695
1200	344	441	537	634	730	832
1600	457	582	710	838	966	1094
2000	567	725	885	1044	1204	1362

Heizkörperexponent  $n = 1,305$

Strahlungsanteil  $s_p = 0,00$

Vorlauf	Raumte mp.	Umrechnungsfaktor $f_B$ bei einer Rücklauftemperatur von						
		45°	50°	55°	60°	65°	70°	75°
90	24	1,71	1,53	1,38	1,27	1,17	1,10	1,03
90	20	1,49	1,35	1,24	1,14	1,07	1,00	0,95
80	24	1,94	1,72	1,56	1,42	1,32	1,24	1,16
80	20	1,67	1,51	1,38	1,27	1,19	1,12	1,06
75	24	2,08	1,85	1,66	1,52	1,41	1,32	
75	20	1,79	1,61	1,47	1,35	1,27	1,19	
70	24	2,25	1,99	1,79	1,64	1,52		
70	20	1,91	1,72	1,57	1,45	1,35		
65	24	2,44	2,15	1,94	1,78			
65	20	2,07	1,85	1,69	1,57			
60	24	2,68	2,36	2,13				
60	20	2,24	2,02	1,84				
55	24	2,98	2,63					
55	20	2,46	2,22					
50	24	3,38						
50	20	2,76						

Nabenabstand Tabelle für Modell „DEKA-C“:

Bauhöhe	300	400	500	600	700	800
Achsmaß in mm	266	366	466	566	666	766

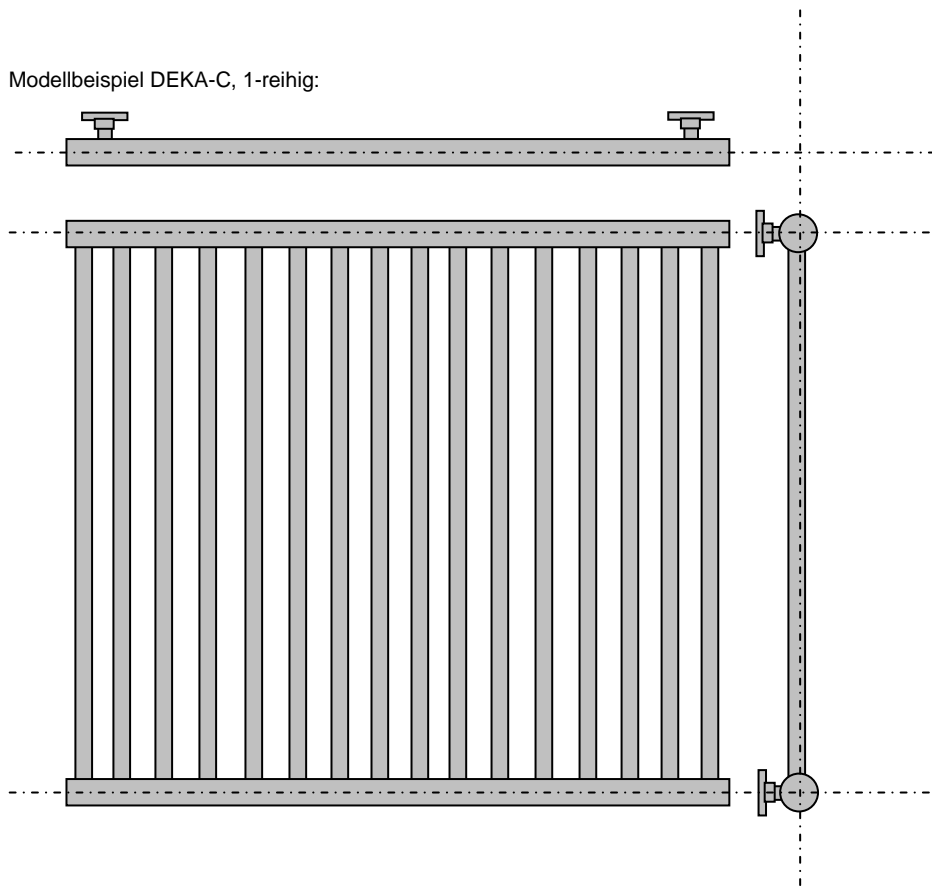
Die Maße gelten für Standardausführungen dieser Heizkörper.  
Zwischengrößen - passend auf vorhandene Wandrohre - sowie Untenanschlüsse mit genormtem Nabenabstand 50mm sind auf Wunsch erhältlich.

DEKA-C 1-reihig Preisliste:

Bau- länge in mm	<i>Sämtliche Preisangaben sind unverb. empf. Händlerpreise in EUR zzgl. MwSt.</i>					
	Bauhöhe in mm →					
↓	300	400	500	600	700	800
400						
600						
800						
1000						
1200						
1600						
2000						

Die Preise gelten für 1-reihige Standardausführungen.  
Zwischengrößen sind erhältlich, wir fertigen auch Übergrößen.

Modellbeispiel DEKA-C, 1-reihig:



### VILLI zur Bodenmontage, 3-reihiger Edelstahlheizkörper, hohe Leistung:

Nostalgischer 3-reihiger Edelstahlheizkörper aus runden, geschweißten Edelstahl-Leitungsrohren nach DIN EN 10217-7 für besondere Anforderungen. Wst 304L. Oberfläche nass geschliffen und nass gebürstet. Ausführung mit geraden, senkrecht angeordneten Verbindungsrohren 21,3x2mm und waagrecht angeordneten Vor- und Rücklaufrohren 33,7x2mm. Die Edelstahlheizkörper verfügen über je 4 massive Standfüße aus Edelstahl, welche am Boden verschraubt werden können.

#### A. Technische Daten:

Betriebsdruck 10 bar, Prüfdruck 16,9 bar gepr. nach EN 442-1. Betriebstemp. bis 120° C.

#### B. Wärmeleistung:

Die Wärmeleistung unserer Edelstahlheizkörper wurde 1999 durch die HLK Stuttgart nach DIN-EN 442 ermittelt.

#### C. Lieferumfang:

7x Blindstopfen 1/2", 3x Entlüftungsventil 1/2". Desweiteren 1 einstellbares Befestigungsset bestehend aus 4 Stück massiven, angeschweißten Edelstahl-Standkonsolen sowie 4 Stück Edelstahl-Ronden (d = jew. 60mm) zur Bodenmontage.

Torx - Edelstahlschrauben 6x60mm sind im Set enthalten.

#### Besonderheit:

Die Edelstahlheizkörper verfügen an den Stirnseiten über insgesamt 12 Anschlüsse G ½" I und können somit links oder rechts oder auch wechselseitig angeschlossen werden.

#### D. Maße:

Die Bauhöhe für Standardausführungen beträgt max. 840mm, die Baubreite/Baulänge max 1255mm. Die Bautiefe incl. Bodenbefestigungen beträgt 188mm. Maßanfertigungen auf bereits vorhandene Anschlüsse sind möglich. Weitere Ausführungen auf Anfrage, z. B. größere Baulänge.

E. Anschlüsse: Vor- und Rücklauf werden in der Standardausführung seitlich oben und unten angeschlossen, über G.1/2" Innen. Siehe auch Tabelle Nabenabstände.

VILLI Heizleistungstabelle.

Bau- länge in mm	Heizleistung in Watt bei 90/70-20					
	Bauhöhe in mm →					
↓	340	440	540	640	740	840
600	606	776	945	1113	1283	1455
790	806	1031	1256	1482	1707	1932
1020	1044	1337	1630	1923	2217	2510

Heizkörperexponent  $n = 1,305$

Strahlungsanteil  $s_p = 0,00$

Tabelle mit Umrechnungsfaktoren ( $f_B$ )  
zur Ermittlung der benötigten Heizkörper-Normwärmeleistung (bei 90/70-20)  
bei gegebener Bedarfsleistung

Beispiel:

Gegebene Bedarfsleistung  $Q = 320$  Watt

Gegebene Temperaturkombination 70/55-20

Errechnung der hierfür benötigten Normwärmeleistung  $Q_N$  :

$$Q_N = Q \times f_B$$

$$Q_N = 320 \times 1,57$$

$$Q_N = \underline{502 \text{ Watt}}$$

Es wird eine Normwärmeleistung von 502 Watt benötigt.

Umrechnungsfaktor  $f_B$  bei einer Rücklauftemperatur von:

Vorlauf °C	Raum °C.	45°	50°	55°	60°	65°	70°	75°
90	24	1,71	1,53	1,38	1,27	1,17	1,10	1,03
90	20	1,49	1,35	1,24	1,14	1,07	1,00	0,95
80	24	1,94	1,72	1,56	1,42	1,32	1,24	1,16
80	20	1,67	1,51	1,38	1,27	1,19	1,12	1,06
75	24	2,08	1,85	1,66	1,52	1,41	1,32	
75	20	1,79	1,61	1,47	1,35	1,27	1,19	
70	24	2,25	1,99	1,79	1,64	1,52		
70	20	1,91	1,72	1,57	1,45	1,35		
65	24	2,44	2,15	1,94	1,78			
65	20	2,07	1,85	1,69	1,57			
60	24	2,68	2,36	2,13				
60	20	2,24	2,02	1,84				
55	24	2,98	2,63					
55	20	2,46	2,22					
50	24	3,38						
50	20	2,76						

Achsmaßtabelle für Modell „VILLI“:

<b>Bau- höhe</b>	<b>340</b>	<b>440</b>	<b>540</b>	<b>640</b>	<b>740</b>	<b>840</b>
Achs- maß in mm	266	366	466	566	666	766

Die Maße gelten für Standardausführungen

VILLI Preisliste für Händler:

<b>Bau- länge in mm</b>	<b>Sämtliche Preisangaben sind unverb. empf. Händlerpreise in EUR <u>zzgl. MwSt.</u></b>					
	<b>Bauhöhe in mm</b> →					
↓	<b>340</b>	<b>440</b>	<b>540</b>	<b>640</b>	<b>740</b>	<b>840</b>
<b>600</b>						
<b>790</b>						
<b>1020</b>						

Die Preise gelten für 3-reihige Standardausführungen in Oberfläche „fein gebürstet“.

Modellbeispiel VILLI:

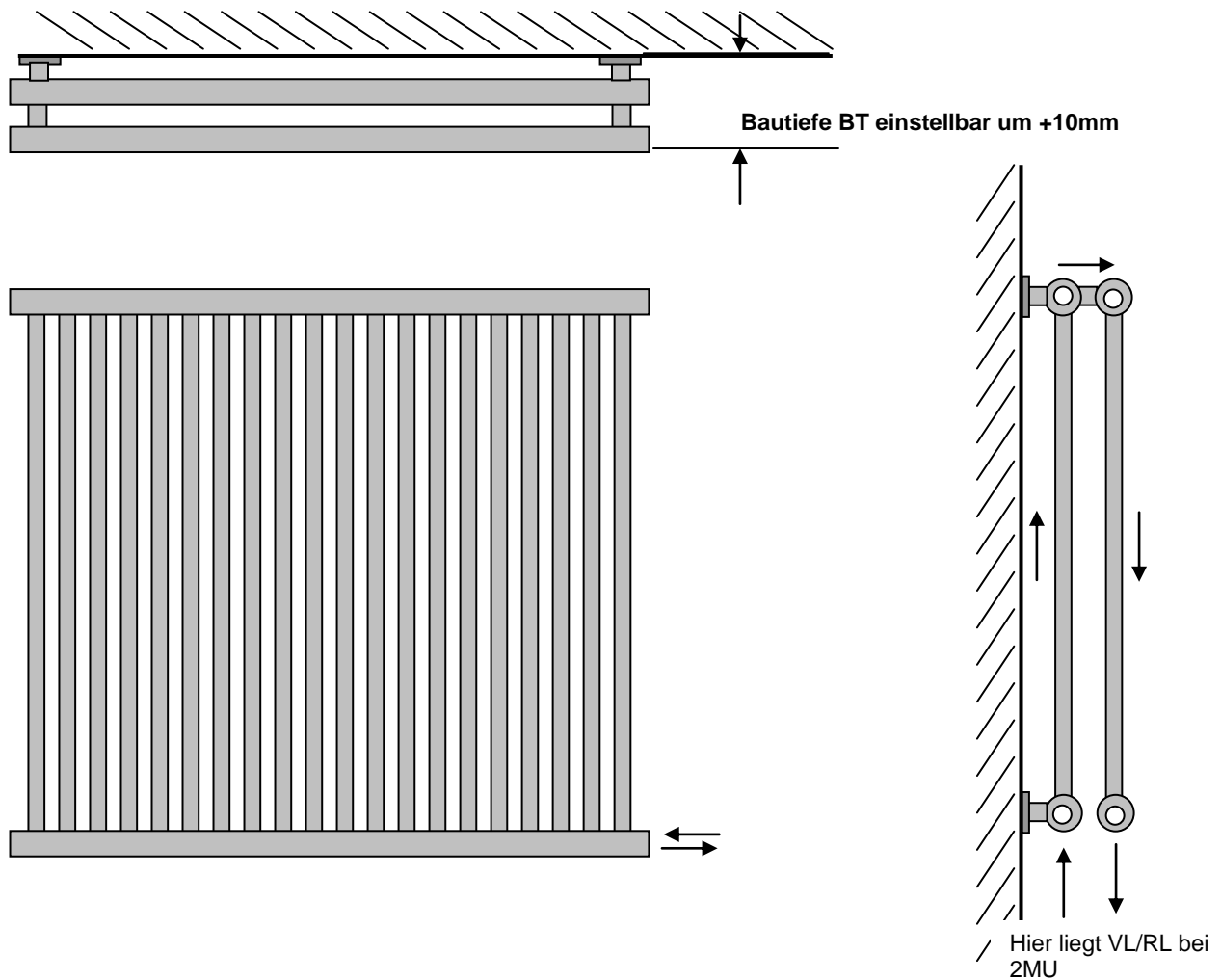


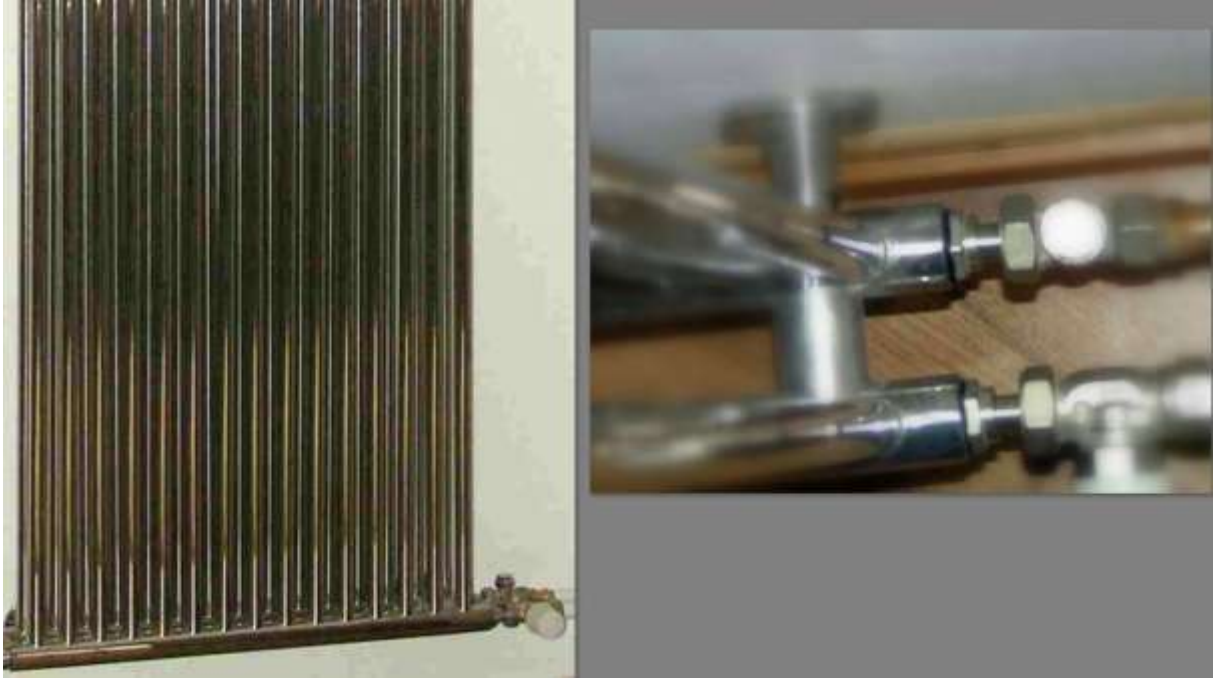


## Untenanschluss 2MU für EdelstahlheizkörperTyp DEKA und DEKA-L, 2-reihig.

Wenn Sie VL/RL an diesem Heizkörpertyp ausschließlich unten anschließen wollen, bieten wir Ihnen unser Anschlussbild 2MU. Bei diesem findet eine optimale Zwangsdurchflutung zwischen den beiden Heizkörperreihen statt, da die beiden Reihen unten keine wasserführende Verbindung haben. Für einige Anwendungszwecke empfiehlt sich diese aufpreisfreie Technik, bitte **unbedingt bei Bestellung mitteilen, falls gewünscht!**

Achsmaß/Nabenmaß der Heizkörperanschlüsse ist bei 2MU = 67mm. Der Anschluss kann links, oder rechts erfolgen, aber muss immer unten-seitlich liegen, siehe Skizze.





Das Bild zeigt unseren Edelstahlheizkörper vom Typ DEKA-L mit Untenanschlüssen vom Typ 2MU.

**Bitte bei Bestellung unbedingt „Anschlussart 2MU“ angeben, falls gewünscht. Nachträgliche Änderungen der Anschlussart sind nicht möglich.**