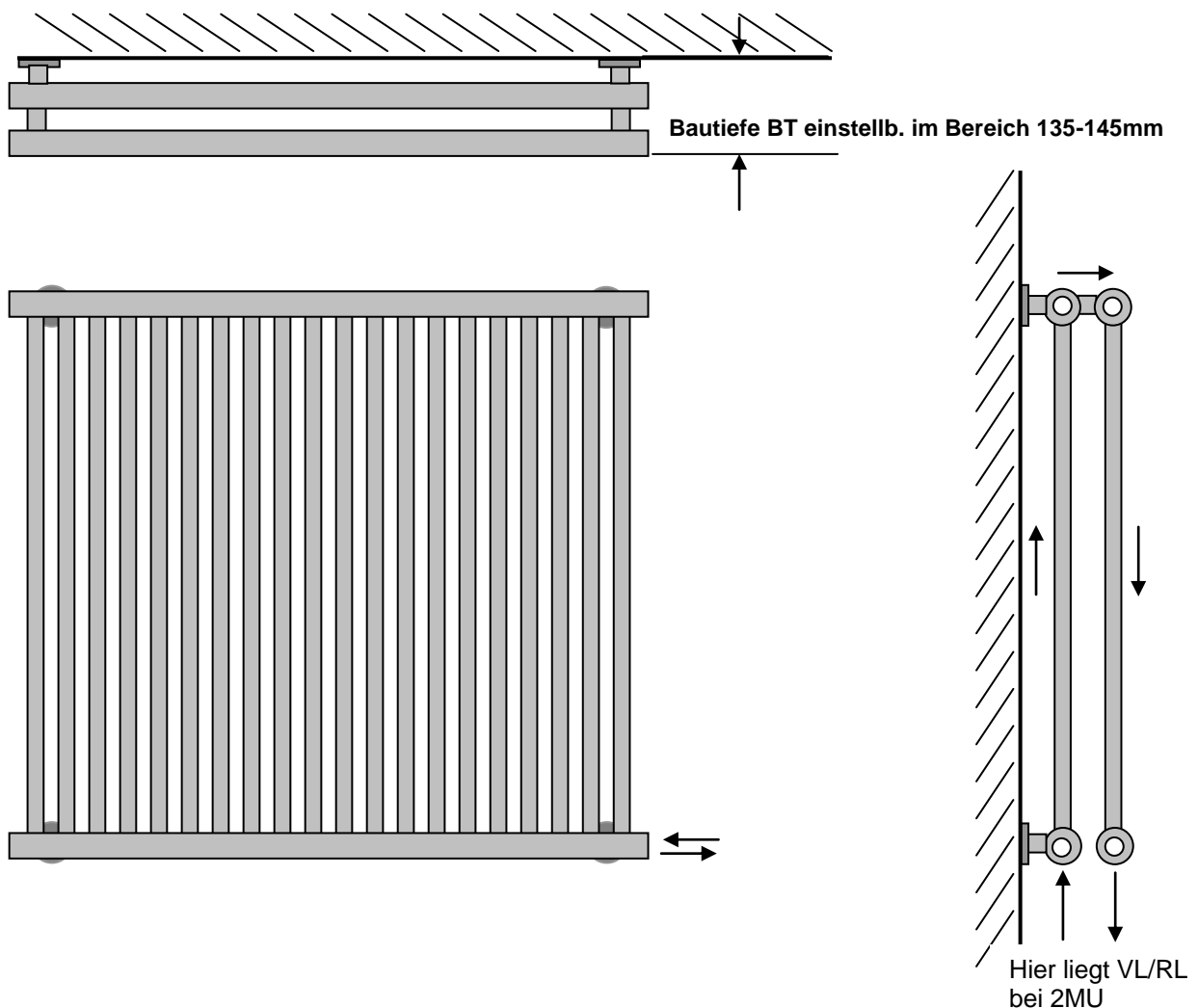
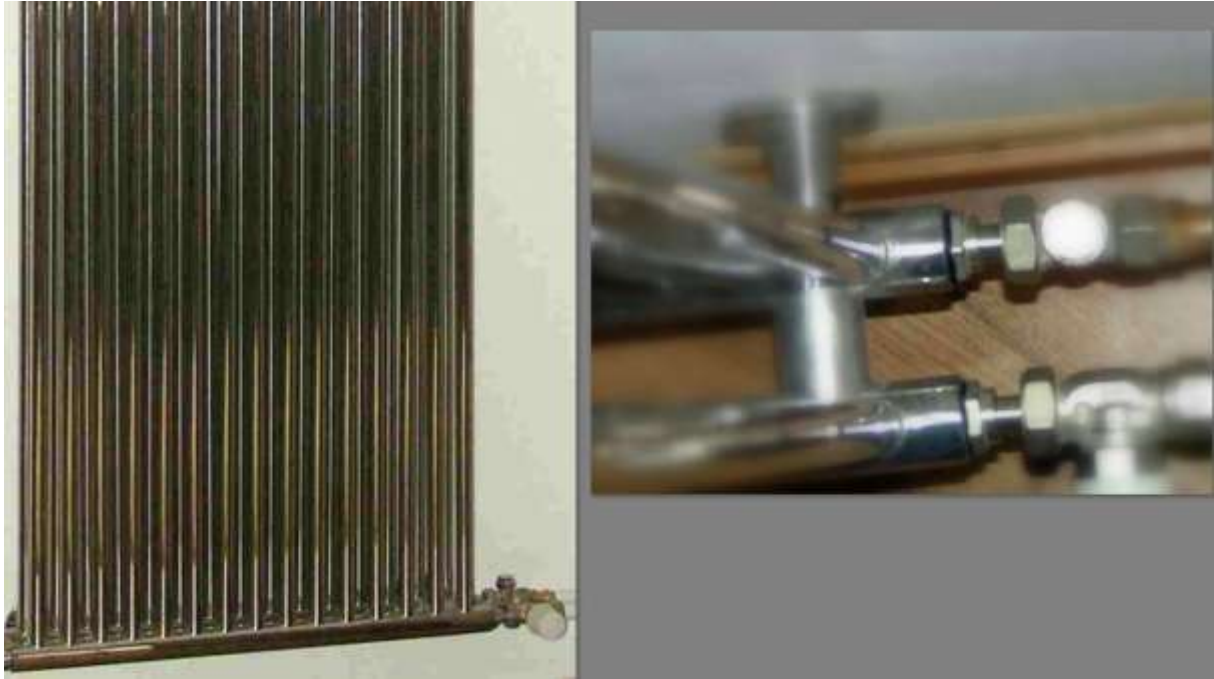


EdelstahlheizkörperTyp DEKA und DEKA-L, 2-reihig, mit Untenanschluss 2MU.

Wenn Sie VL/RL an diesem Heizkörpertyp ausschließlich unten anschließen wollen, bieten wir Ihnen unser Anschlussbild 2MU. Bei diesem findet eine optimale Zwangsdurchflutung zwischen den beiden Heizkörperreihen statt, da die beiden Reihen unten keine wasserführende Verbindung haben. Für einige Anwendungszwecke empfiehlt sich diese aufpreisfreie Technik, bitte **unbedingt bei Bestellung mitteilen, falls gewünscht!**

Achsmaß/Nabenmaß der Heizkörperanschlüsse ist bei 2MU = 67mm. Der Anschluss kann links, oder rechts erfolgen, aber muss immer unten-seitlich liegen, siehe Skizze.





Das Bild zeigt unseren Edelstahlheizkörper vom Typ DEKA-L mit Untenanschlüssen Typ 2MU.

Dieser Edelstahlheizkörper hat eine Höhe von 2m, dem Kunden wäre daher das Thermostatventil zu weit oben gewesen, deshalb seitlicher Untenanschluss 2MU.

Bitte bei Bestellung unbedingt 2MU angeben!